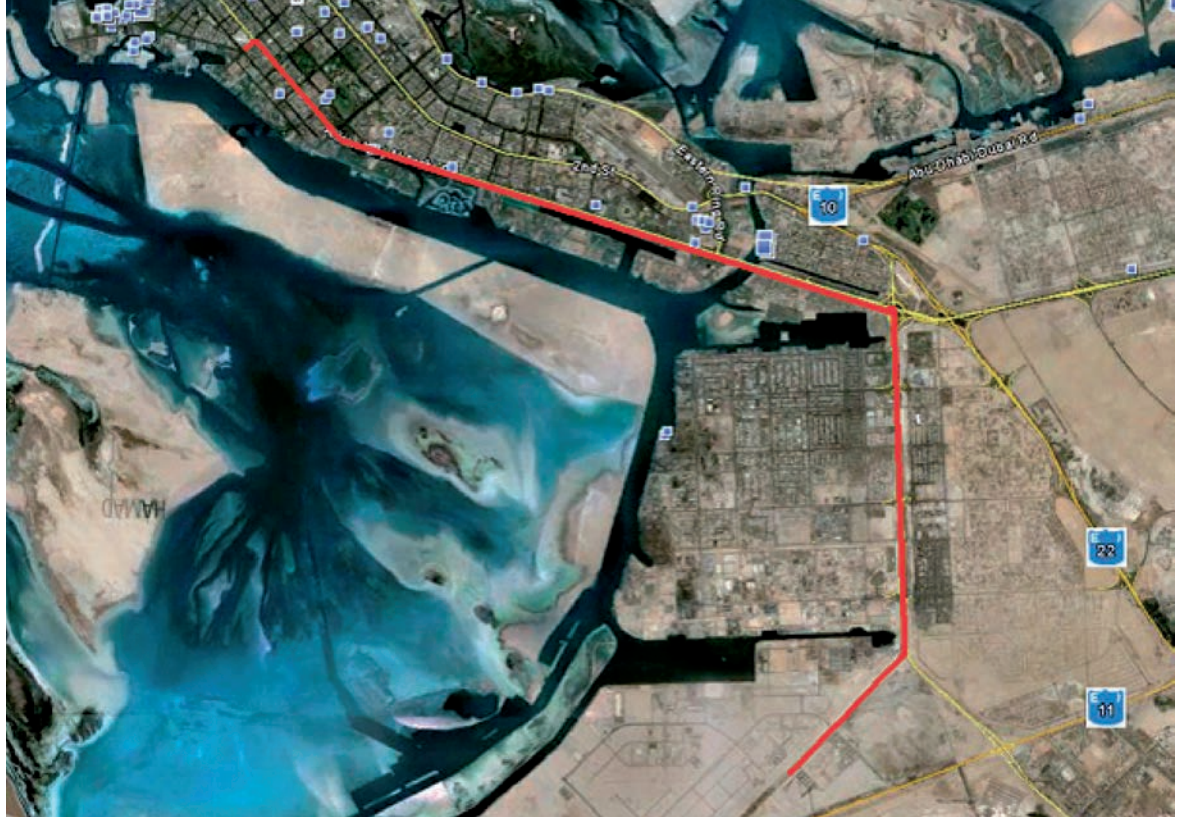
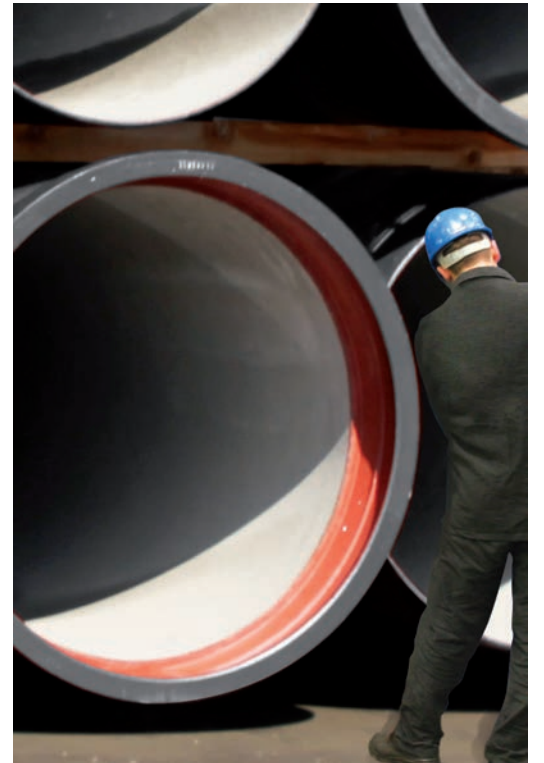




MUSSAFAH ABU DABI ARASI SU TEMİN PROJESİ



Birleşik Arap Emirlikleri
Abu Dabi Emirliği





İşveren	: ABU DHABİ TRANSMISSION & DESPATCH COMPANY (TRANSCO)
Sözleşme Tarihi	: 28.02.2010
İş Bitim Tarihi	: 28.02.2012
Proje Bedeli	: 209 105 079,88 US \$

Paket M1A: Lot F'deki Pompa İstasyonundan Ara Bağlantıya Kadar Modifikasyon, Lot M Boru Hattı Paket M2 ve M3 Besleme ve Kontrol

Mevcut pompa istasyonunun pompalarını kullanarak, boru hattına Al Wathba yönüne ve aynı zamanda Abu Dabi adasına Lot M boru hattı ile su temin eden müşterek temin sistemi için komple hidrolik etüdü (sabit ve darbeli), kontrol vanası by-passı ile Paket M2 ve M3 boru hattına bağlanacak ilave deşarj hattı, Al Wathba ana deşarj borusuna ilave by-pass, gerekli borulama dahil olmak üzere ilave deşarj kısmı taşkın tankı (geçici), emme tarafı yeni diyafram tipi taşkın tankı, yeni hipo-klorlama dozaj pompaları, yeni enjeksiyon ve örnekleme düzeneği, yeni/modifiye I&C sistemi, boru hattı için PLC/SCADA kontrol sistemi, M2 ve M3 paketi boru hattı boyunca RTU ve SDH ekipmanı, boru hattı fiber optik kablosu dahil tüm SCADA sisteminin işletmeye alınması, boru hattı boyunca sızıntı tespit sistemi, yük dağıtım merkezi (LDC) arabirimi ve Lot D pompa istasyonu mevcut kontrol sistemlerine ara bağlantı yapılması.

Paket M2: Mussafah'daki Lot F Pompa İstasyonundan Mussafah Kavşağına DN1600 Düktil Demir Boru Hattı

Umm Al Nar pompa istasyonunu Unit IV pompa istasyonuna bağlayan mevcut 2 x DN900 düktil demir boru hattının bağlantısı dahil, Mussafah'daki Lot F pompa istasyonundan Mussafah Kavşağına yaklaşık 13.8 km DN1600 düktil demir boru hattının yapımı, yeni boru hattı güzergahı boyunca çift yedekli fiber optik kabloların döşenmesi.

Paket M3: Mussafah Kavşağından Abu Dabi'ye DN1600 Düktil Demir Boru Hattı

DN1400 çaplı (174 m) kısa hat ve yönlendirilebilir sondaj (HDD) metodu kullanarak Maqta kanalının 2 x DN1200 C.S. boru (2 x 600 m) hattı ile geçişi dahil, Mussafah Kavşağından Abu Dabi'de IP 135'e kadar, yaklaşık 16.7 km DN1600 düktil demir boru hattının yapımı, boru hattı güzergahı boyunca çift yedekli fiber optik kablo döşenmesi.